

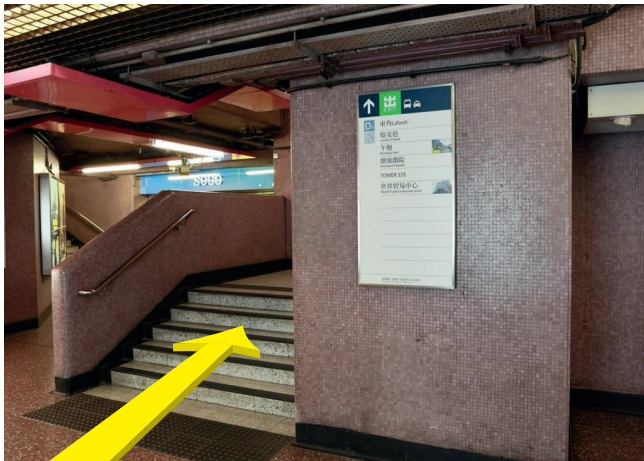


## 一般路線

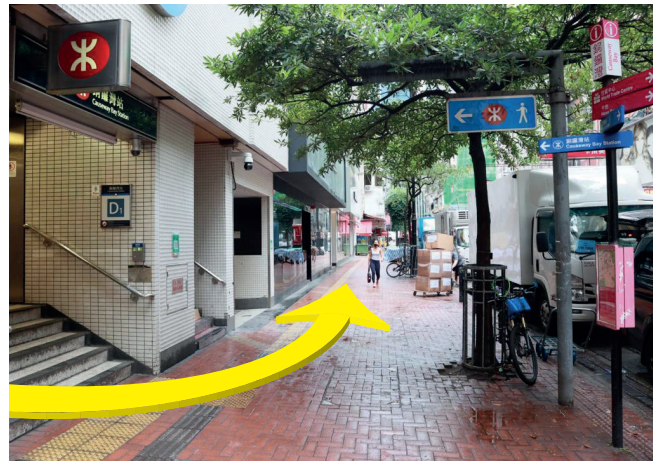
### 銅鑼灣 Tower 535 旗艦店

本中心位於銅鑼灣謝斐道 535 號  
TOWER 535 8 樓

如需協助及查詢，請致電 2152 8535 聯絡本中心職員



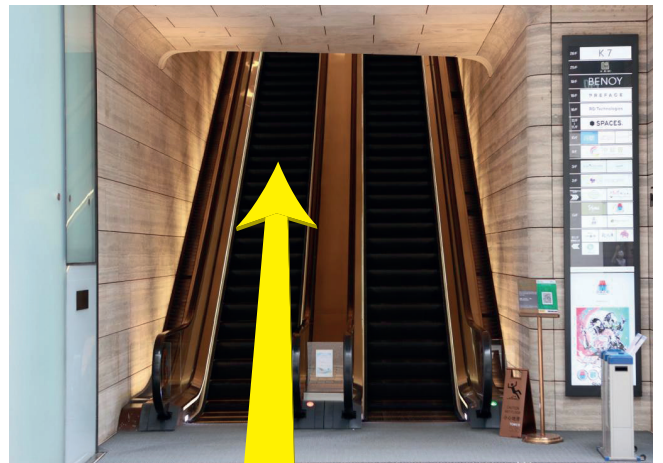
1 銅鑼灣港鐵站 D1 出口



2 沿此路往左前行



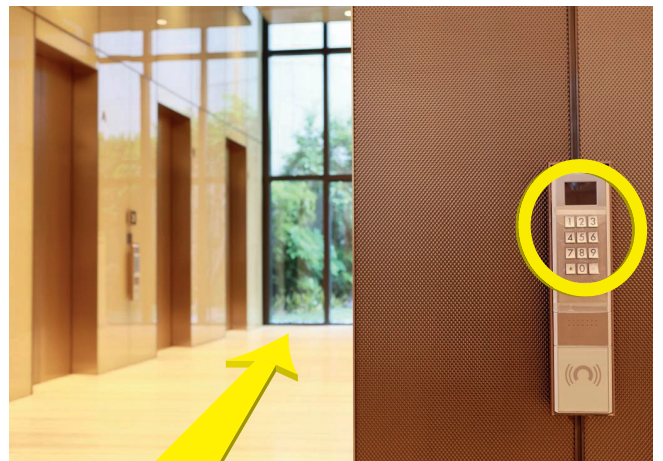
3 沿此路一直向前行



4 到達 Tower 535 沿扶手電梯往上



5 扶手電梯前往升降機大堂



6 乘搭升降機前往 8 樓  
到達博思醫學診斷中心

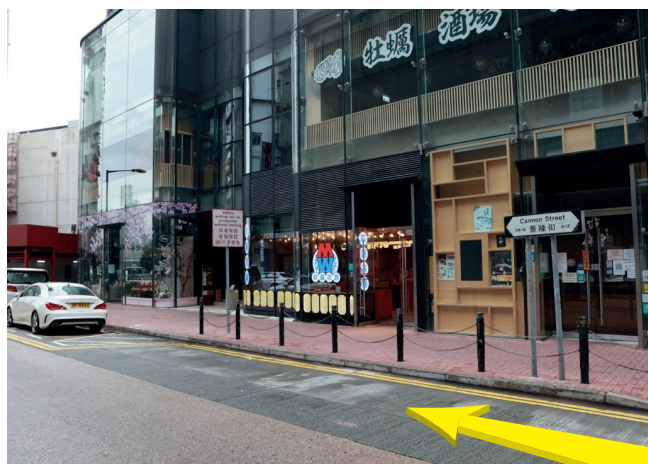


## 無障礙路線

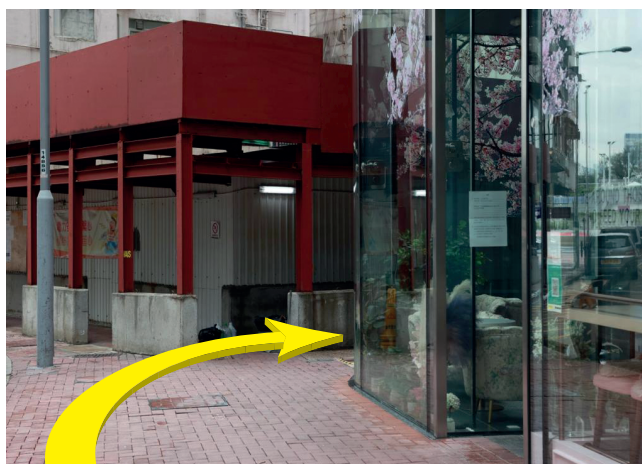
### 銅鑼灣 Tower 535 旗艦店

本中心位於銅鑼灣謝斐道 535 號  
TOWER 535 8 樓

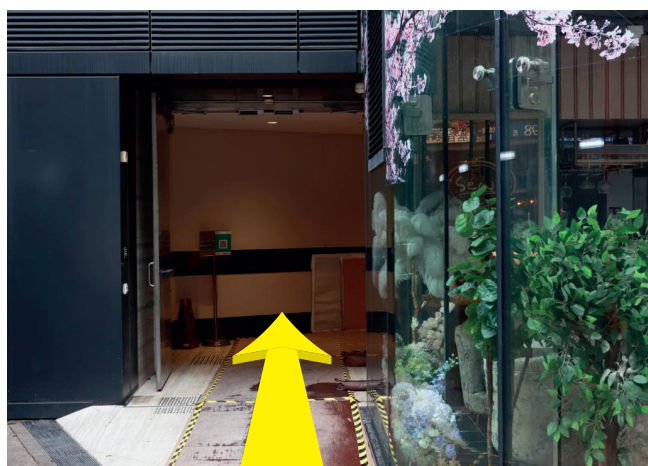
如需協助及諮詢，請致電 2152 8535 聯絡本中心職員



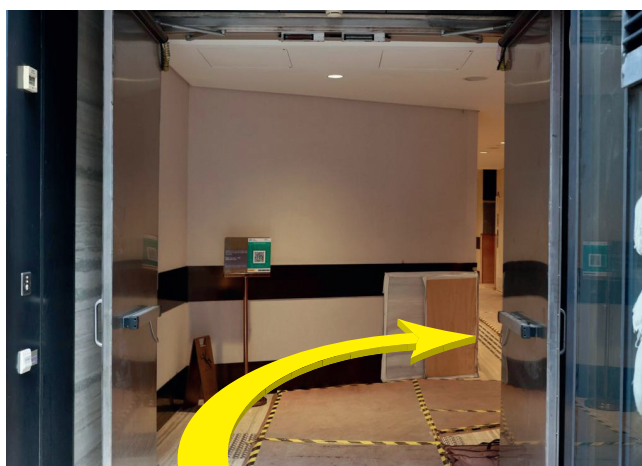
1 沿景隆街方向前行



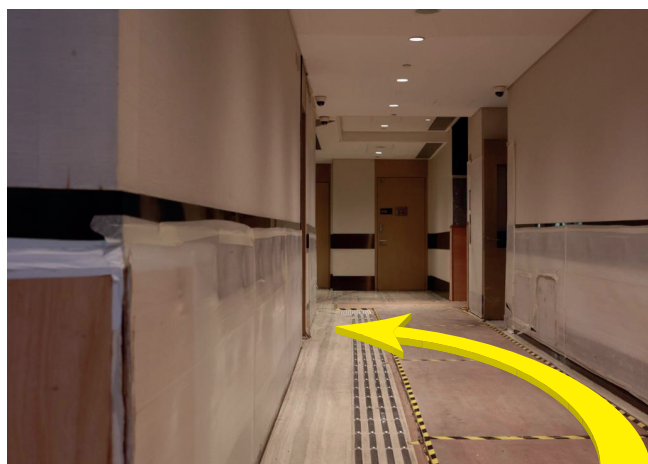
2 轉右前往大樓無障礙入口



3 進入無障礙入口



4 沿此路向前行



5 前行並轉左前往升降機入口



6 乘搭升降機前往 8 樓  
到達博思醫學診斷中心